

## Bahnhof und Bahnlinie

Der erste Bauabschnitt der Katzbachbahn von Bruchsal bis Odenheim wurde am 5. März 1896 eröffnet. Die Weiterführung von Odenheim über Tiefenbach, Eichelberg und Elsenz nach Hilsbach wurde am 7. September 1899 genehmigt.

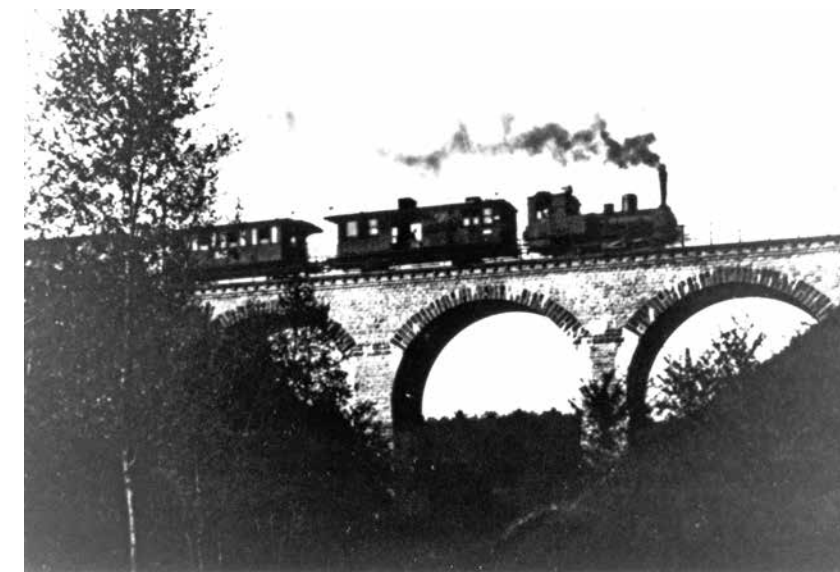
Zur Überwindung des großen Höhenunterschiedes zwischen Tiefenbach und Elsenz von rund 70 m wurde zwischen Eichelberg und Elsenz ein dreibogiges Viadukt erbaut. Kurz vor Elsenz musste noch ein tiefer Schacht mit einer Länge von ca. 150 m und einer Tiefe von bis zu 10 m ausgegraben werden. Erst mit diesen erheblichen Baumaßnahmen konnte der Höhenunterschied ausgeglichen werden. Die Eröffnung der Weiterführung erfolgte am 3. September 1900.

Nach genau 60 Jahren im Herbst 1960 wurde der Eisenbahnverkehr wegen zu hoher Kosten von Tiefenbach nach Hilsbach eingestellt. Der Elsenzer Bahnhof wurde danach zum Wohnhaus.

1972 wurde auch die Teilstrecke von Odenheim nach Tiefenbach stillgelegt. Heute fährt die Stadtbahn der Albta-Verkehrsgesellschaft (AVG) von Karlsruhe über Bruchsal nach Odenheim. Der Anschluss von Tiefenbach, Eichelberg und Elsenz wird durch eine Buslinie der AVG gewährleistet.



Bahnlinie hinter der Rottwaldstraße, 1950



Dreibogenbrücke (Viadukt) bei Eichelberg, 1955



Bahnhof Elsenz, um 1960

Weitere Informationen rund  
um die Stadt Eppingen:



**N  
M  
E  
S  
T  
E**